

# 第三京浜道路 市境高架橋塗替塗装工事

設 計 図

令和7年1月

東日本高速道路株式会社 関東支社  
京 浜 管 理 事 務 所

## 目次

番号	設計図名称
	目次
1	数量総括表
2	位置図
3	塗装区分図
	川崎高架橋
4～5	川崎高架橋(上り線)一般図(1)～(2)
6	川崎高架橋 防護柵撤去設置工
7	川崎高架橋 交通保安要員配置図
	市境高架橋
8～11	市境高架橋 一般図(1)～(4)
12	市境高架橋 交通保安要員配置図
13	市境高架橋 横断防止柵撤去設置工
14	市境高架橋 落下物防止網撤去設置工
	永作高架橋
15～16	永作高架橋 一般図(1)～(2)
17～18	永作高架橋 交通保安要員配置図(1)～(2)

番号	参考図名称
参-1	川崎高架橋 足場工図(参考図)
参-2	川崎高架橋 仮囲い工図・ヤード整備工図(参考図)
参-3	市境高架橋 足場工図(参考図)
参-4	市境高架橋 仮囲い工図・ヤード整備工図(参考図)
参-5	永作高架橋 足場工図(参考図)
参-6	昇降設備標準図(参考図)

数量総括表

項目番号	項 目	単位	川崎高架橋	市境高架橋				永作高架橋				数量	備 考
			上り線	上り線			下り線	上り線		下り線			
			P111～P117	P1～P2	P3～P 4	P 11～A2	A1～A2	A1～P1	P 1～A 2	A1～P1	P 1～A 2		
15 - (10)	防護柵撤去設置工 ガードレール Gr-C-4E (夜)	m	24.5	—				—				24.5	
17 - (2)	塗替塗装 塗替塗装 (一般部) c-3-(1)	m2	5,222.2	730.3	708.1	815.6	8,165.9	633.1	4,233.6	634.7	4,067.6	25,211.1	
17 - (2)	塗替塗装 塗替塗装 (特殊部) g-3-(1)	m2	125.6	—	—	—	61.4	26.4	147.1	28.0	143.6	532.1	
17 - (2)	塗替塗装 曲面加工 (R面取り)	m	2,980.0	400.0	400.0	464.0	4,736.0	416.0	1,888.0	416.0	1,808.0	13,508.0	
17 - (2)	塗替塗装 塗膜除去 A	m2	5,347.8	730.3	708.1	815.6	8,227.3	—	—	—	—	15,829.1	
17 - (2)	塗替塗装 塗膜除去 B	m2	—	—	—	—	—	659.5	4,380.7	662.7	4,211.2	9,914.1	
19 - (2)	交通保安要員 交通誘導警備員A (夜)	人・日	—	—				25				25	
19 - (2)	交通保安要員 交通誘導警備員 B	人・日	—	68				6				74	
19 - (2)	交通保安要員 交通誘導警備員 B (夜)	人・日	198	32				98				328	
特 - (1)	横断防止柵撤去設置工 A	m	—	8.0				—				8.0	
特 - (2)	落下物防止網撤去設置工 A	m2	—	3927.9				—				3,927.9	
特 - (2)	落下物防止網撤去設置工 A (夜)	m2	—	276.2				—				276.2	

第三京浜道路 市境高架橋塗替塗装工事			
図面の種類	数量総括表		
縮 尺	—	図面番号	/
設計会社名			
施工会社名			
事務所名	東日本高速道路株式会社 関東支社 京浜管理事務所		

# 位置図

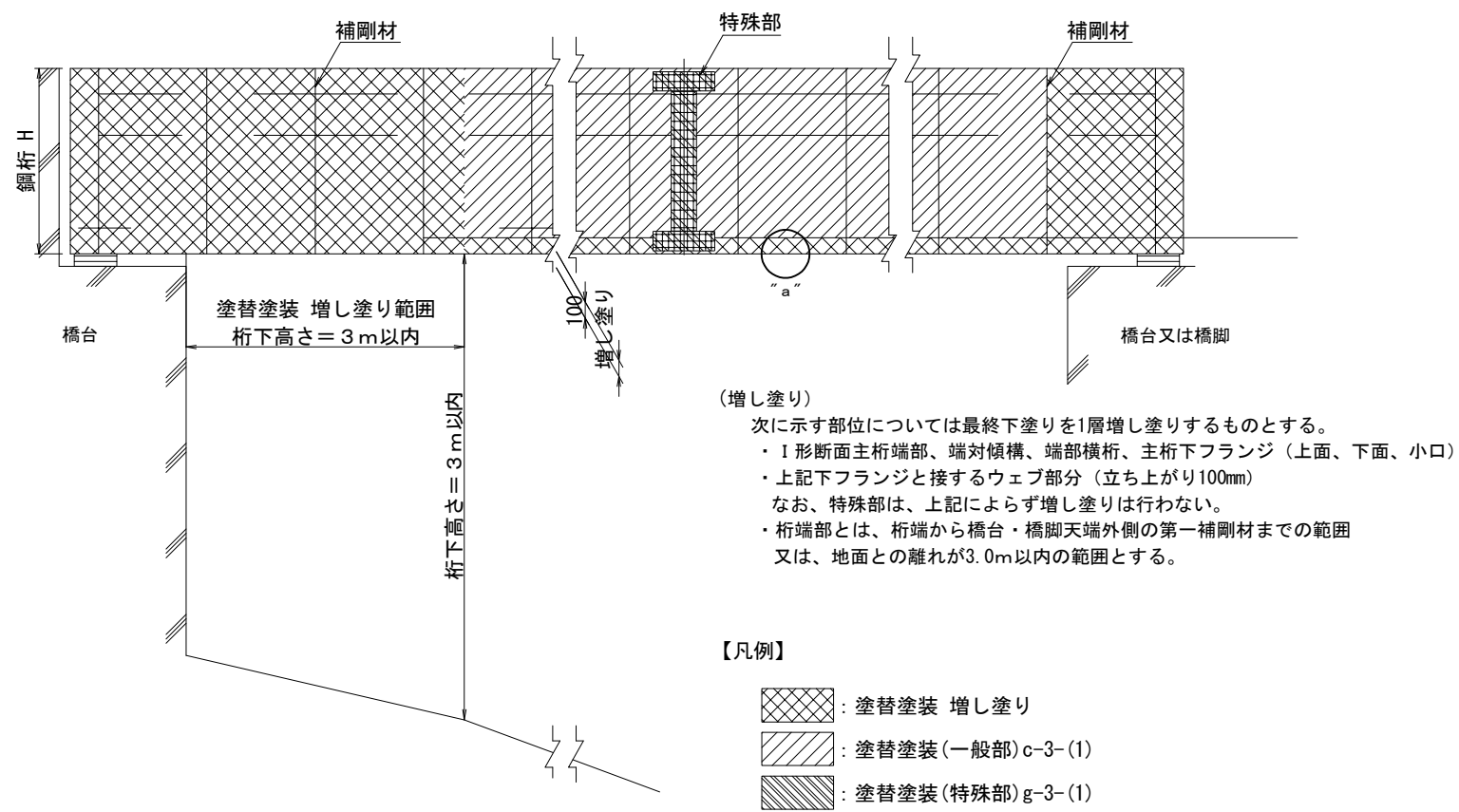


第三京浜道路 市境高架橋塗替塗装工事			
図面の種類	位置図		
縮 尺		図面番号	
設計会社名			
施工会社名			
事務所名	東日本高速道路株式会社 関東支社 京浜管理事務所		

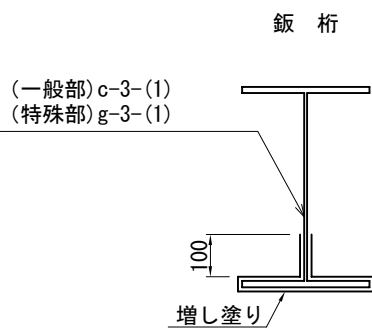


塗装区分図

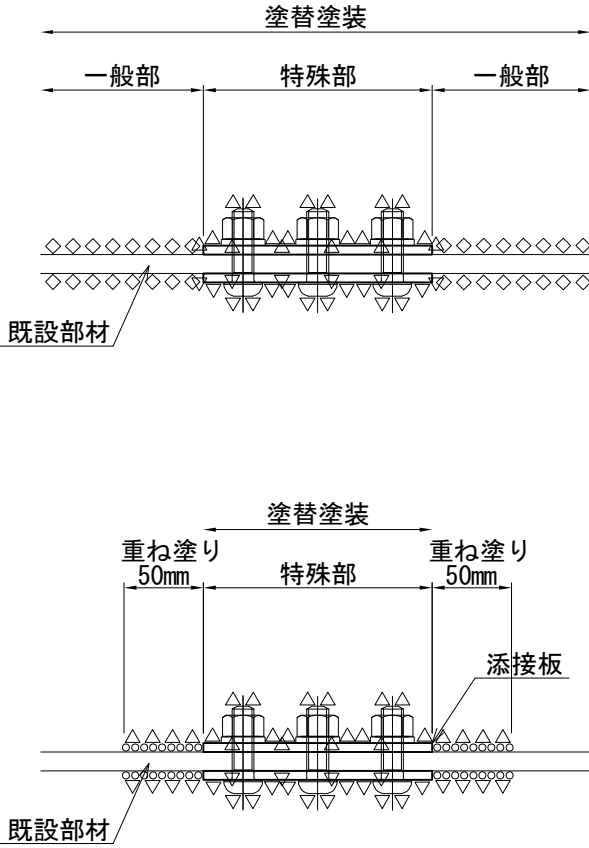
主桁図（側面図）



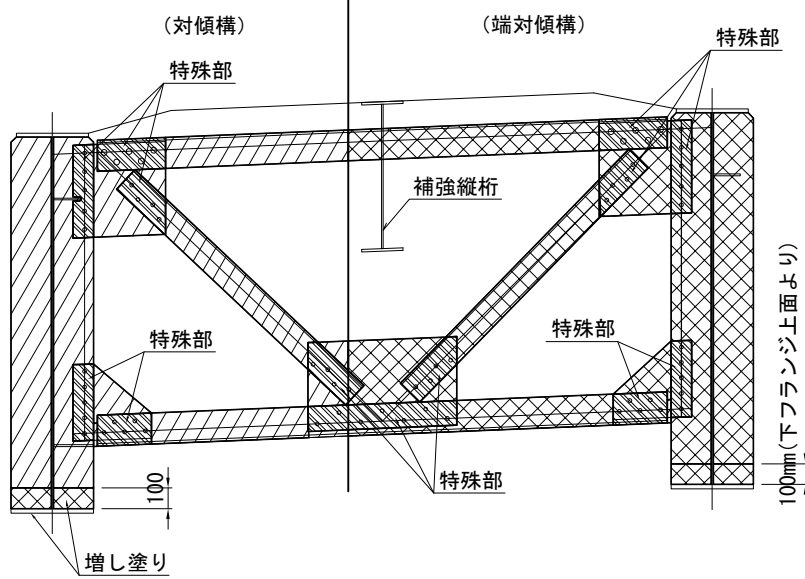
主桁図（断面図）



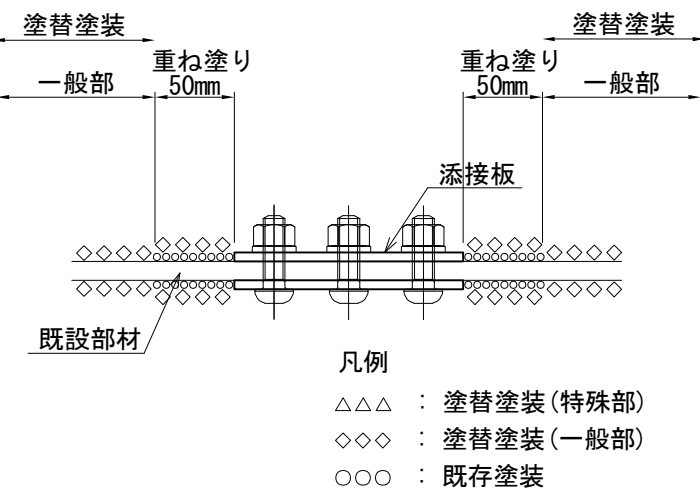
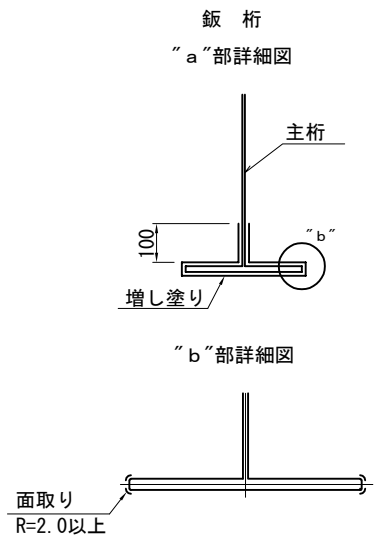
特殊部塗装



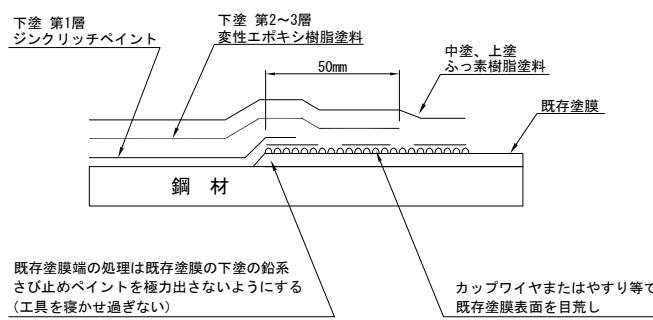
対傾構図



曲面加工（R面取り）詳細図



塗装境界部の詳細



塗替塗装増し塗り塗装 数量表

川崎高架橋	市境高架橋				永作高架橋				数量	備 考
	上り線		下り線		上り線		下り線			
	P111～P117	P1～P2	P3～P 4	P 11～A2	A1～A2	A1～P1	P 1～A 2	A1～P1		
867.3	74.9	117.8	135.4	1,165.1	771.0	1,243.1	767.5	1,240.4	6,382.5	

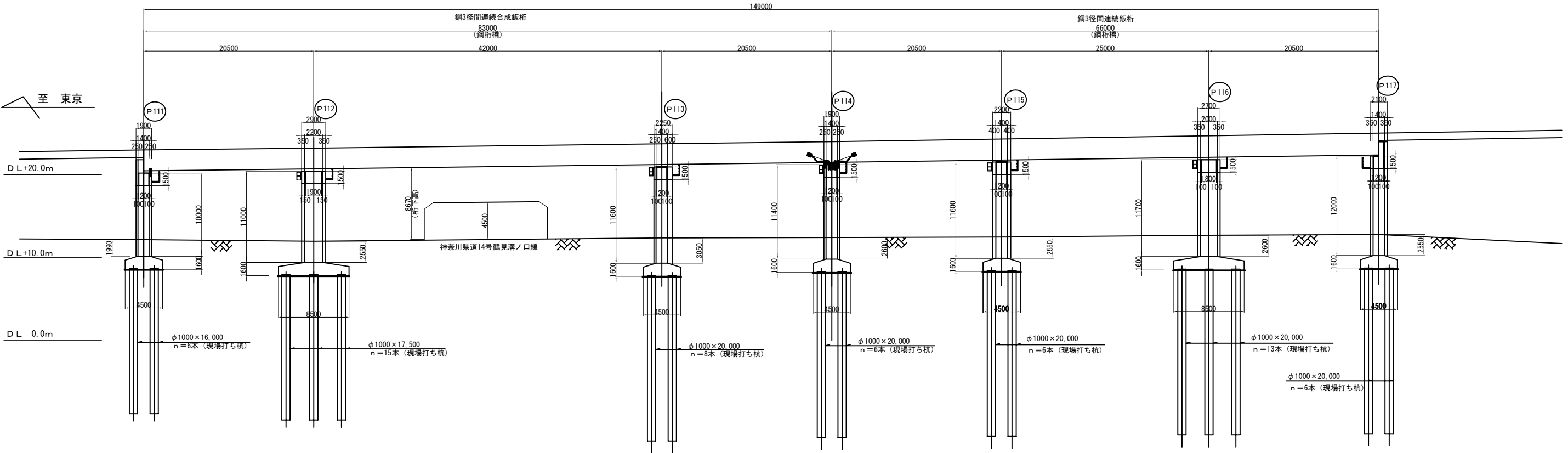
単位：m2

第三京浜道路 市境高架橋塗替塗装工事			
図面の種類	塗装区分図		
縮尺	—	図面番号	/
設計会社名			
施工会社名			
事務所名	東日本高速道路株式会社 関東支社 京浜管理事務所		

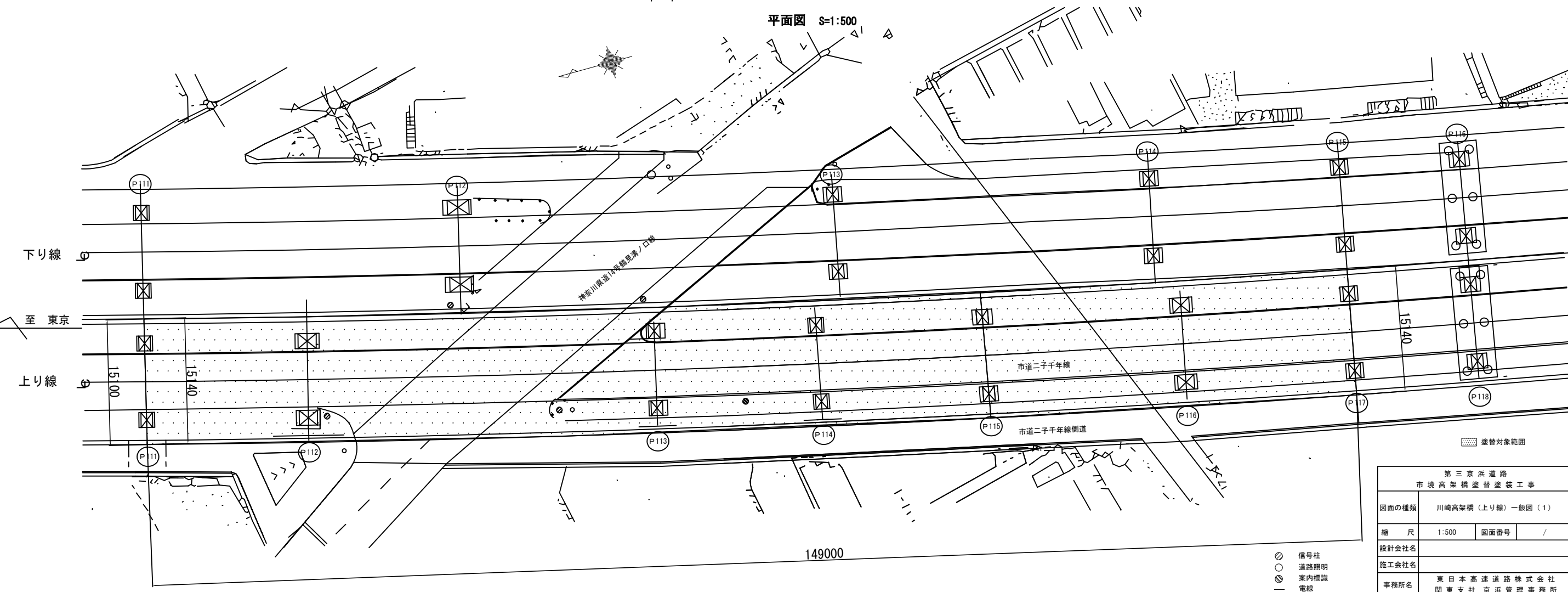
# 川崎高架橋

川崎高架橋（上り線）一般図（1）

側面図 S=1:500



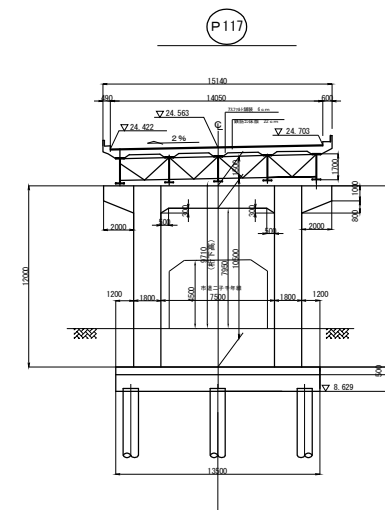
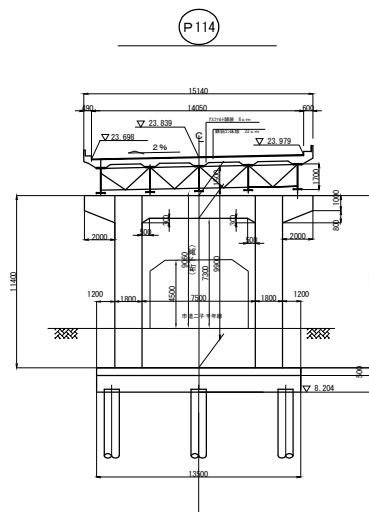
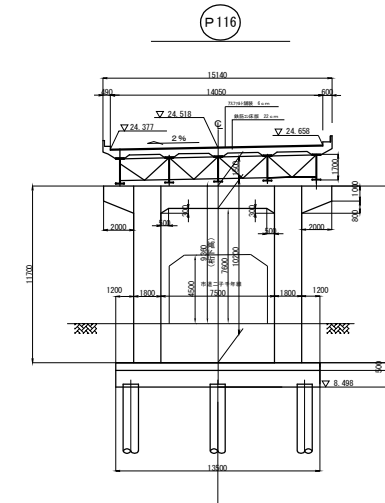
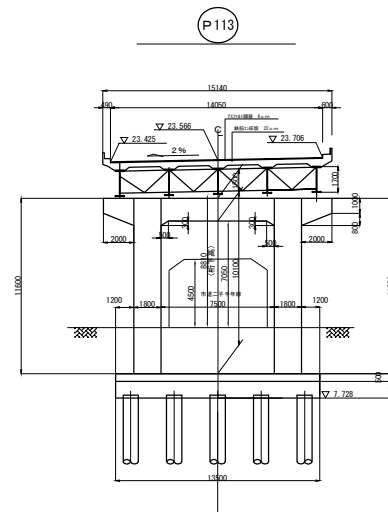
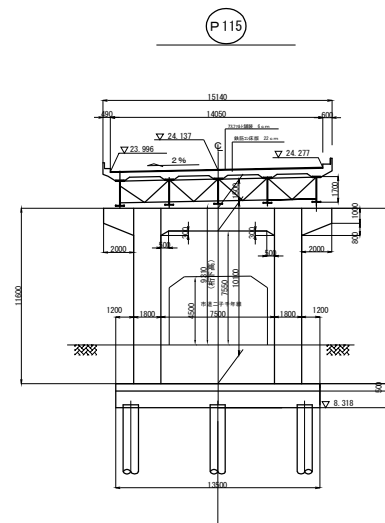
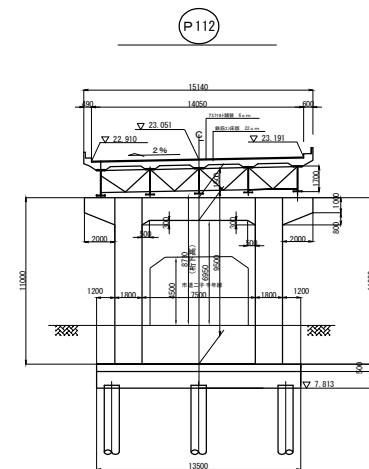
平面図 S=1:500



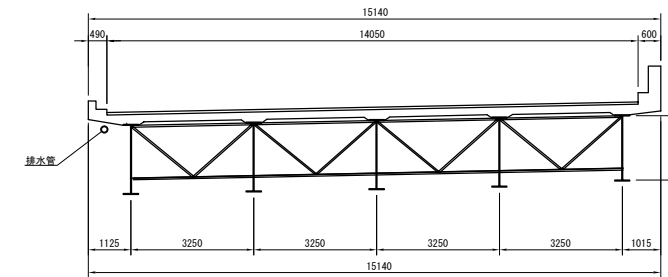
第三京浜道路 市境高架橋塗替塗装工事			
図面の種類	川崎高架橋（上り線）一般図（1）		
縮尺	1:500	図面番号	/
設計会社名			
施工会社名			
事務所名	東日本高速道路株式会社 関東支社 京浜管理事務所		

## 川崎高架橋（上り線）一般図（2）

断面图 S=1:500

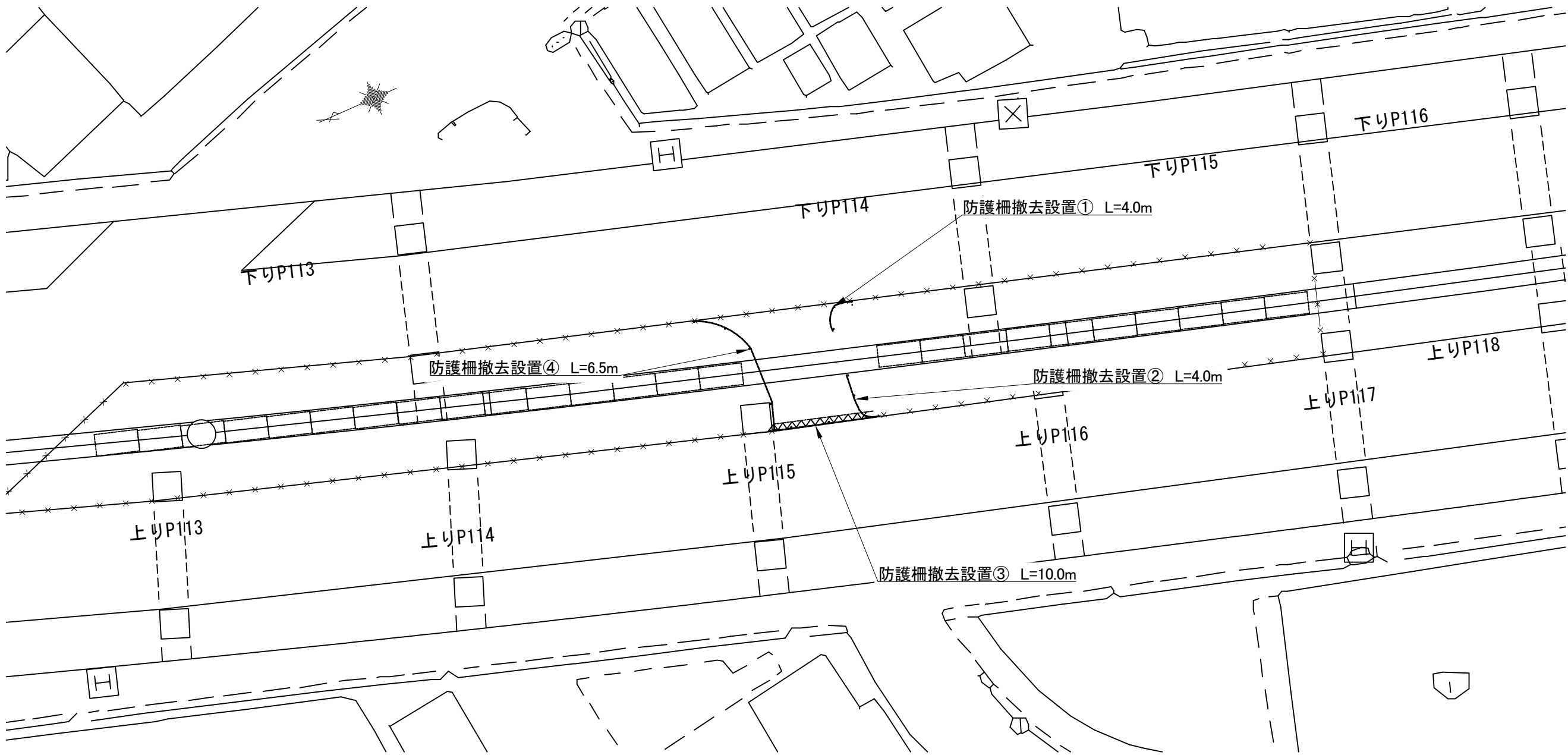


標準断面図 S=1:200

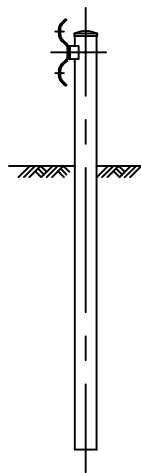
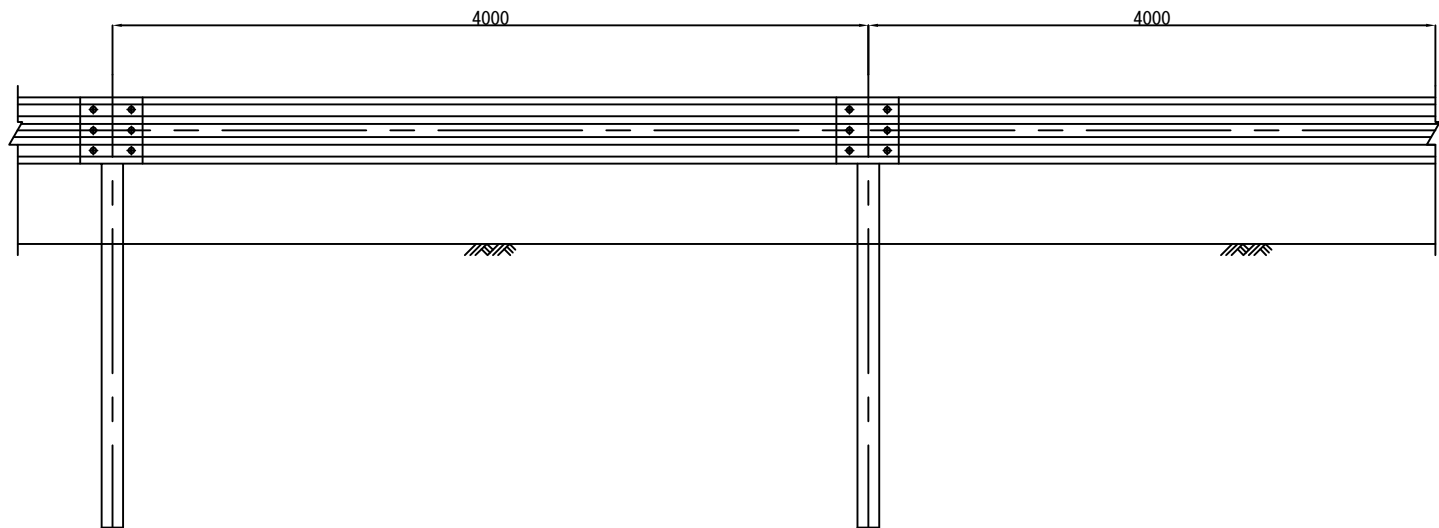


第三京浜道路 市境高架橋塗替塗装工事			
図面の種類	川崎高架橋（上り線）一般図（２）		
縮 尺	図示	図面番号	/
設計会社名			
施工会社名			
事務所名	東日本高速道路株式会社 関東支社 京浜管理事務所		

川崎高架橋 防護柵撤去設置工  
平面図



詳細図

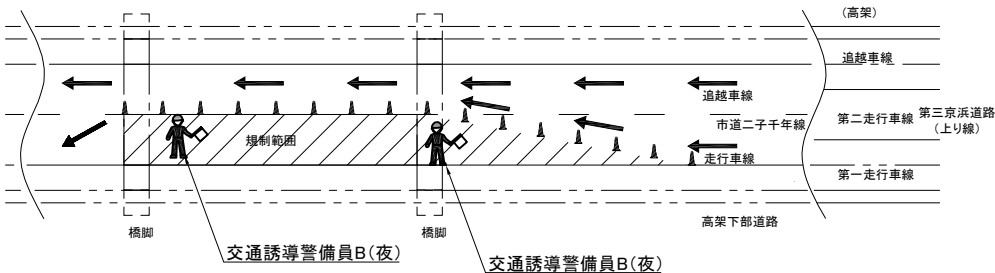


防護柵撤去設置工 数量表

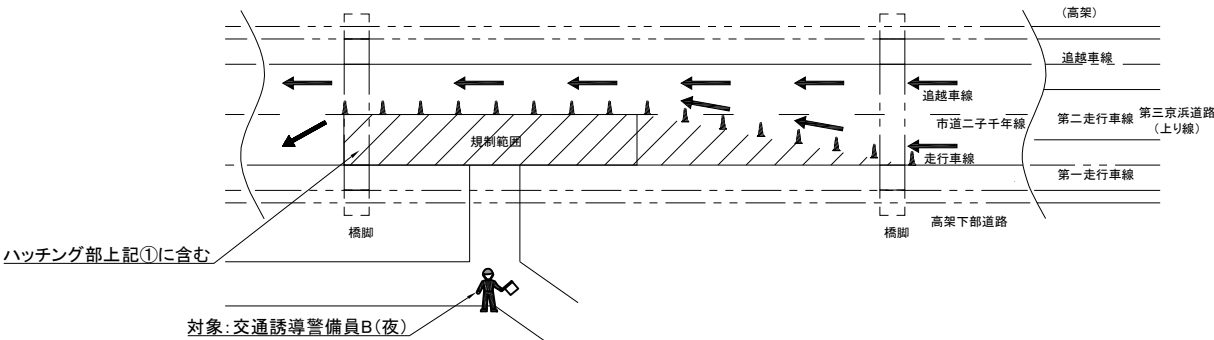
項 目	数量	単位	規格・仕様	摘 要
防護柵撤去設置工 ガードレール Gr-C-4E (夜)	24.5	m		
防護柵撤去設置①	4.0	m		支柱：1本 レール：1枚
防護柵撤去設置②	4.0	m		支柱：2本 レール：1枚
防護柵撤去設置③	10.0	m		支柱：2本 レール：2枚
防護柵撤去設置④	6.5	m		支柱：1本 レール：2枚

第三京浜道路 市境高架橋塗替塗装工事			
図面の種類	川崎高架橋 防護柵撤去設置工		
縮 尺	—	図面番号	/
設計会社名			
施工会社名			
事務所名	東日本高速道路株式会社 関東支社 京浜管理事務所		

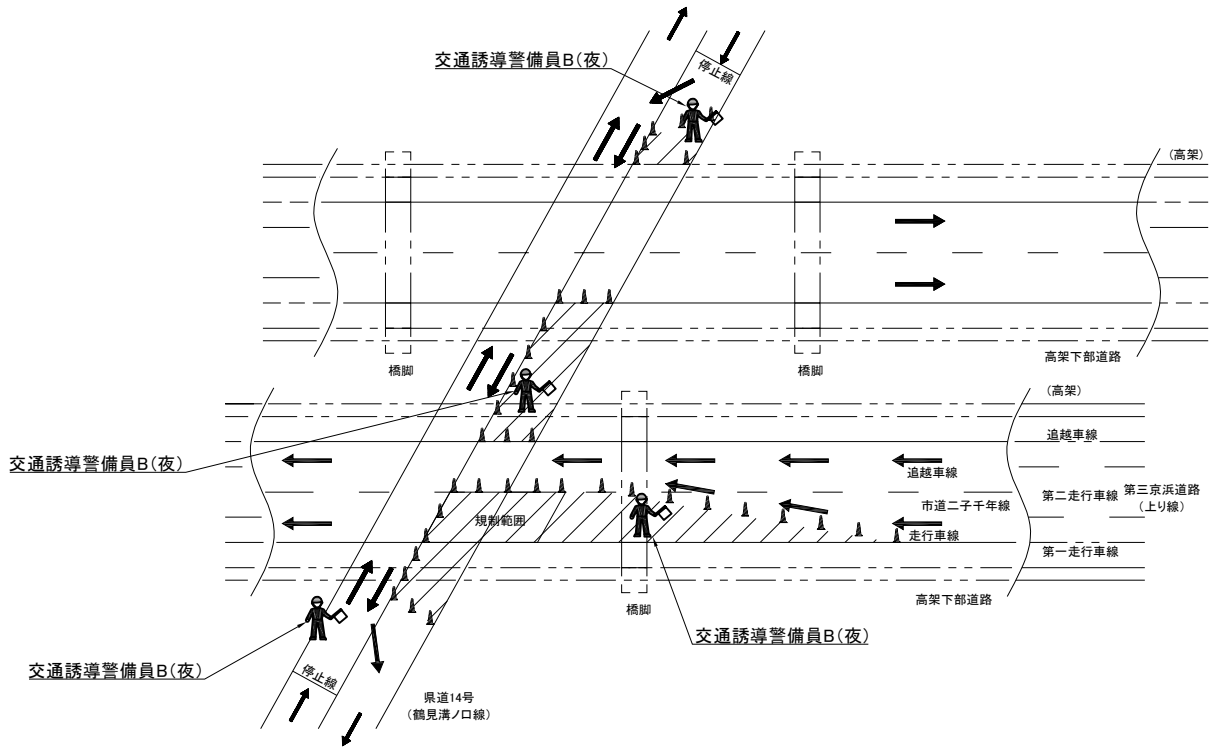
①市道二子千年線 直線部（上り線 P111～P117）施工時




②市道二子千年線 直線部接続道路（上り線 P115～P116）施工時




③市道二子千年線・県道14号 橋中学校前交差点（上り線 P112～P113）施工時



凡 例

 : 交通誘導警備員B(夜)

 : 規制範囲

交通保安要員 数量表

1式

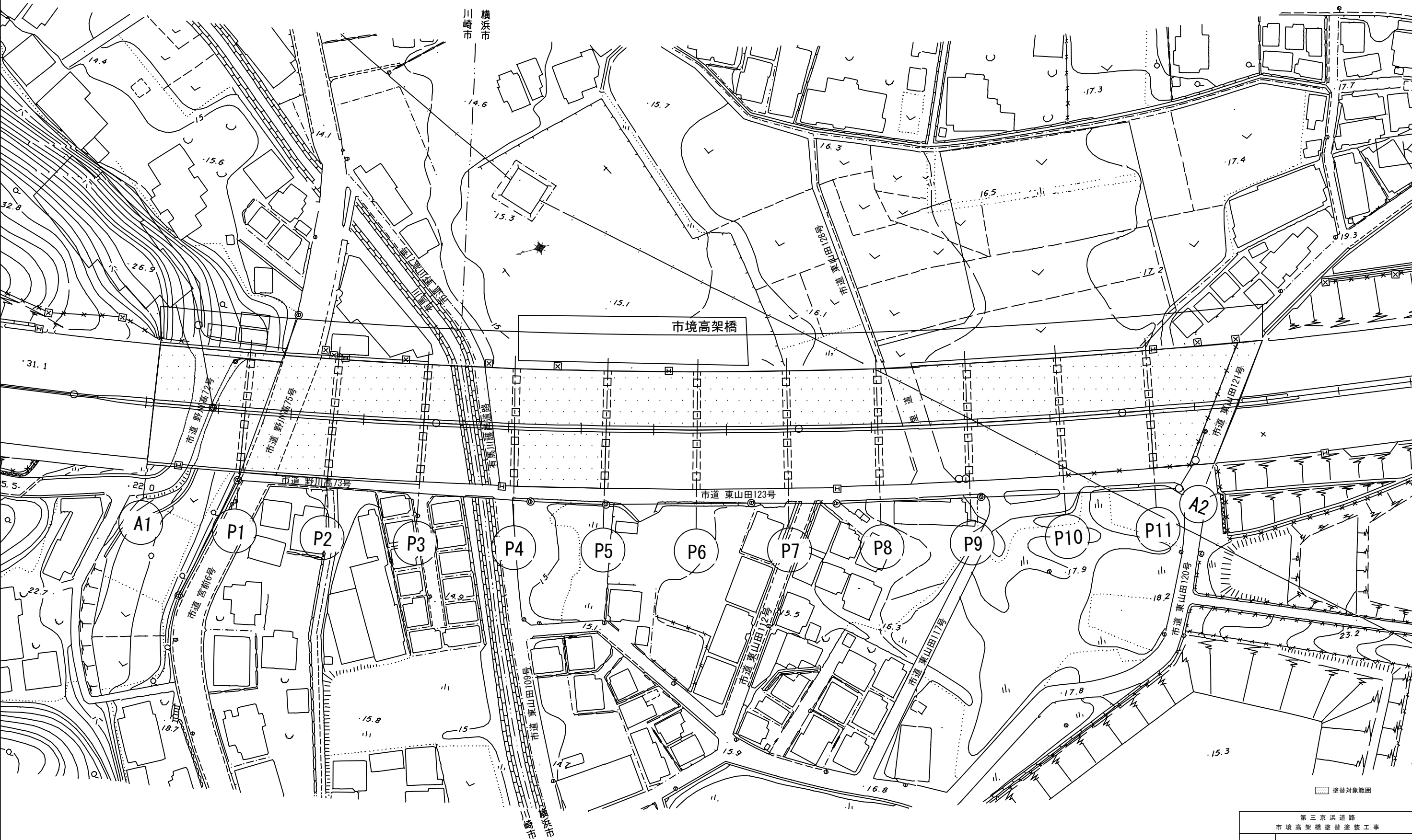
番号	項 目	規制回数	必要人数	単位	数量	備考
①	交通誘導警備員 B（夜）	52	3	人・日	156	交替要員含む
②	交通誘導警備員 B（夜）	2	1	人・日	2	
③	交通誘導警備員 B（夜）	8	5	人・日	40	交替要員含む

①：延長129m/規制長毎10m×2回（2車線）

第三京浜道路 市境高架橋塗装替え工事			
図面の種類	川崎高架橋 交通保安要員配置図		
縮 尺	—	図面番号	/
設計会社名			
施工会社名			
事務所名	東日本高速道路株式会社 関東支社 京浜管理事務所		

市境高架橋

市境高架橋 一般図(1)  
平面図 S=1:1000



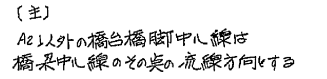
○ 電柱  
● 防犯照明  
— 電線・支線

第三京浜道路 市境高架橋塗替塗装工事			
図面の種類	市境高架橋 一般図(1)		
縮 尺	1:1000	図面番号	/
設計会社名			
施工会社名			
事務所名	東日本高速道路株式会社 関東支社 京浜管理事務所		

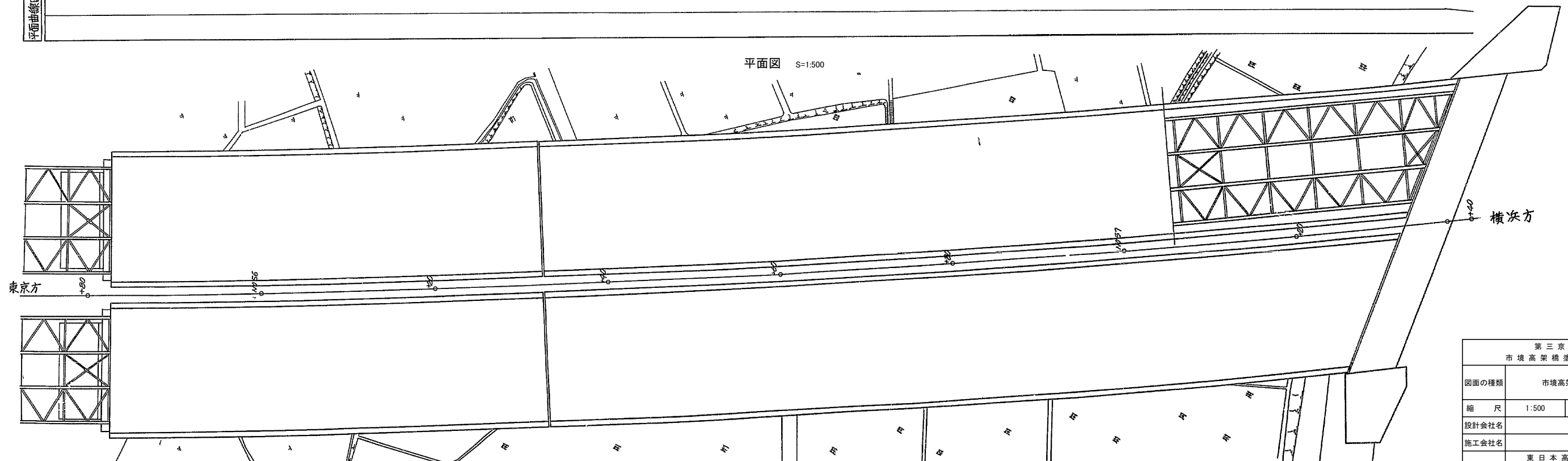



$$\frac{L=100 / L=1400\ 000}{R=1500\ 000\ E=314\ 567}$$


事務所名	東京支社 京浜管理事
------	------------



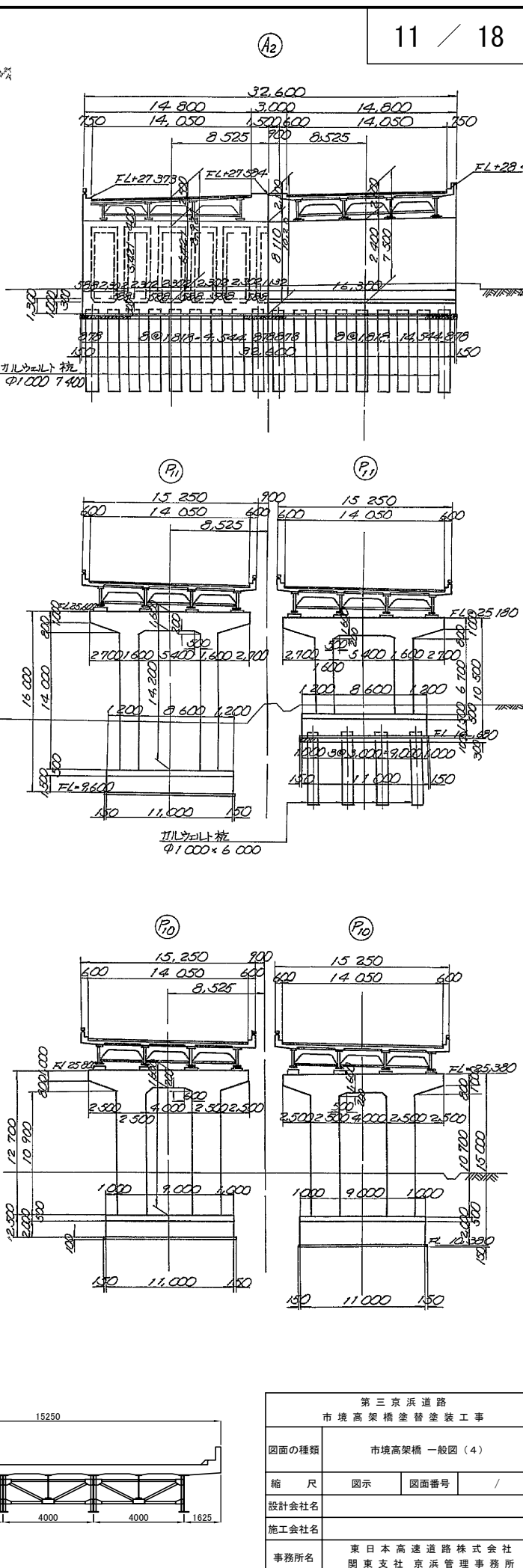
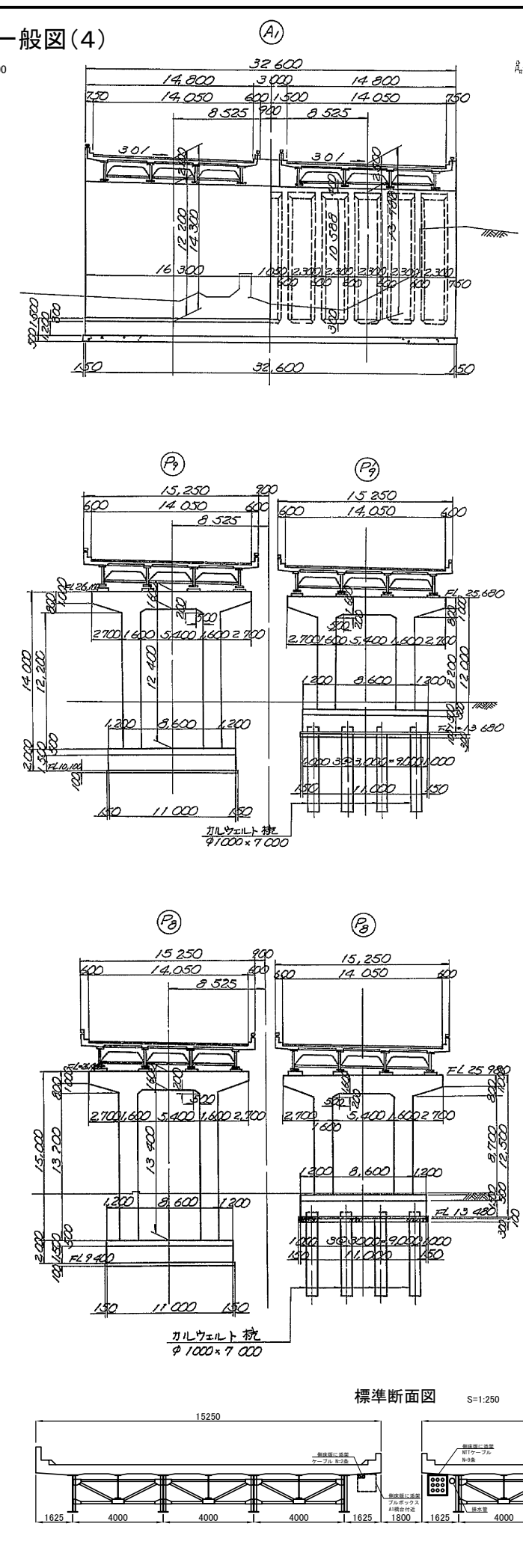
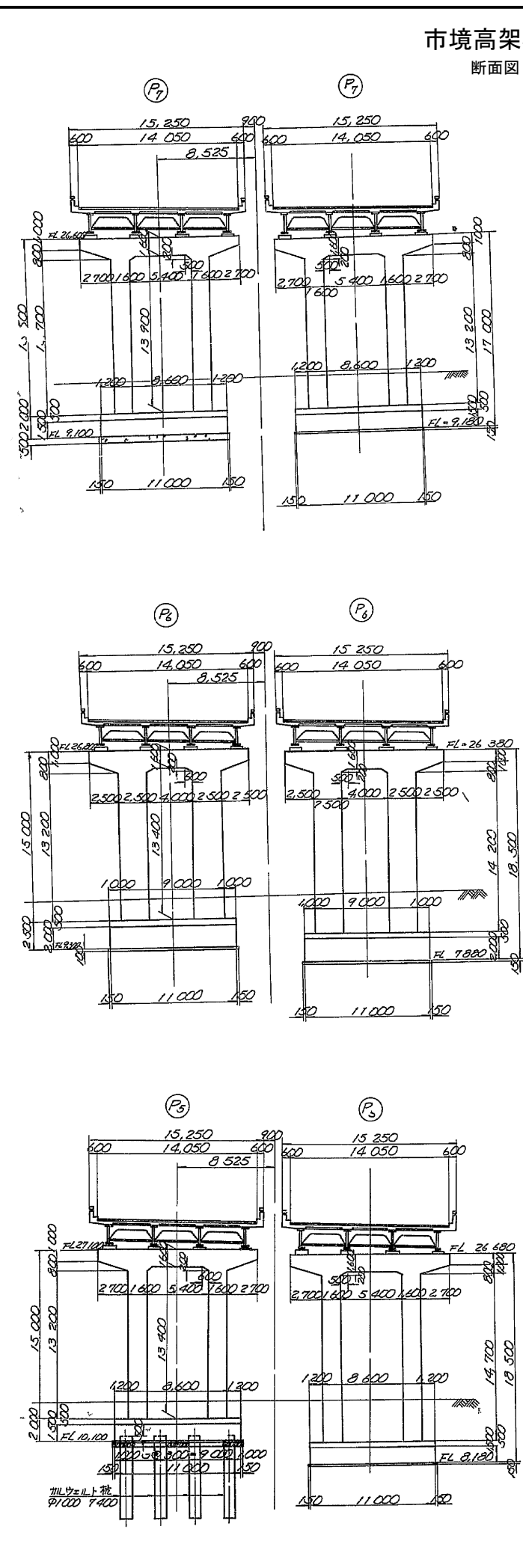
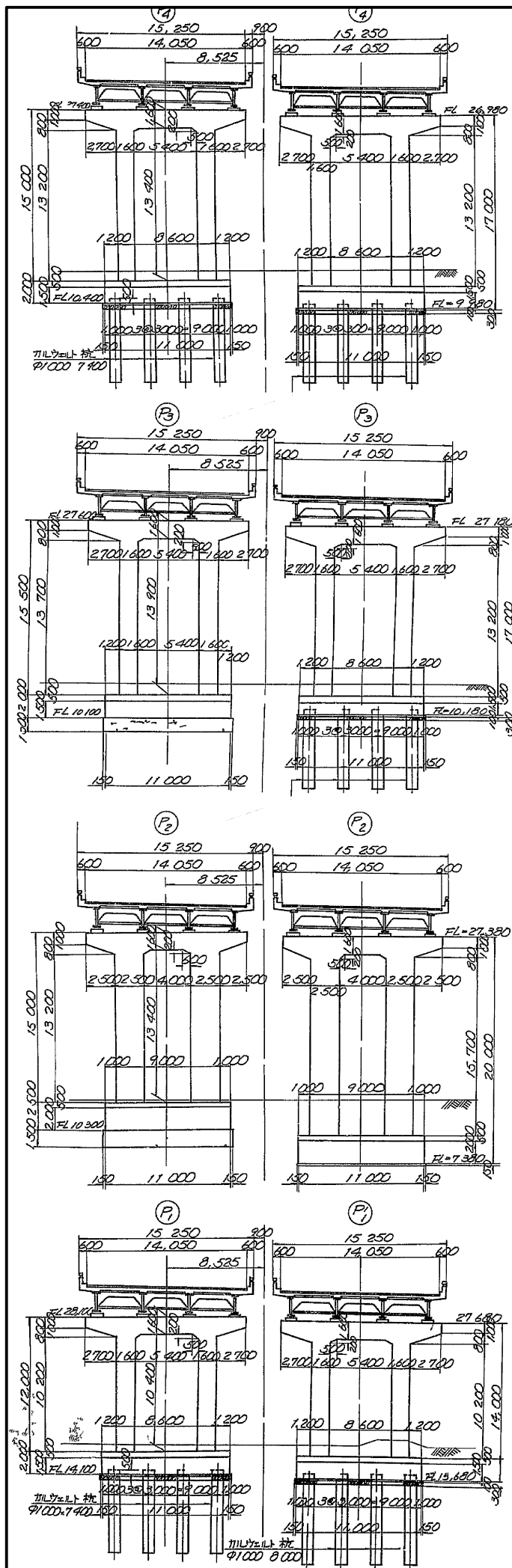
平面曲线图	桩号	单位桩	曲线半径	曲线长度	曲线高度	曲线宽度	勾配
	+80	17.500	5.80000	3.789	29.120		
		2.500	5.80000		29.090		
	+10.56	17.500			28.720		
		17.500	5.80000		28.640		
	+20	12.500	5.80000		28.720		
		12.500	5.80000		28.590		
	+40	17.500	5.80000	15.702			
		17.500	5.80000		28.340		
	+60	2.500	5.80000	16.326	28.320		
	+80	20.000	5.80000	16.611	28.120		
		17.500	5.80000		28.090		
	+10.57	17.500	5.80000	17.010	27.920		
		17.500	5.80000		27.840		
	+20	12.500	5.80000	17.801	27.720		
		12.500	5.80000		27.590		
	+40	4.333	5.80000	19.688	27.550		
		3.167	5.80000	19.955	27.520		



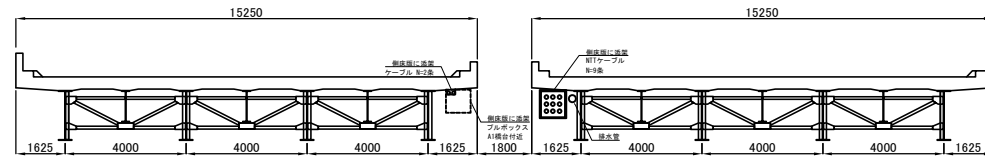
第三京浜道路 市境高架橋塗装替装工事			
図面の種類	市境高架橋 一般図 (3)		
縮 尺	1:500	図面番号	/
設計会社名			
施工会社名			
事務所名	東日本高速道路株式会社 関東支社 京浜管理事務所		

市境高架橋 一般図(4)

断面図 S=1:500

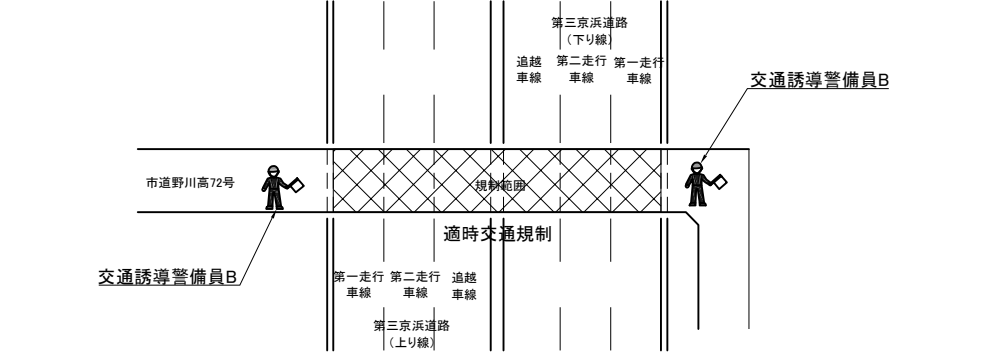


標準断面図 S=1:250

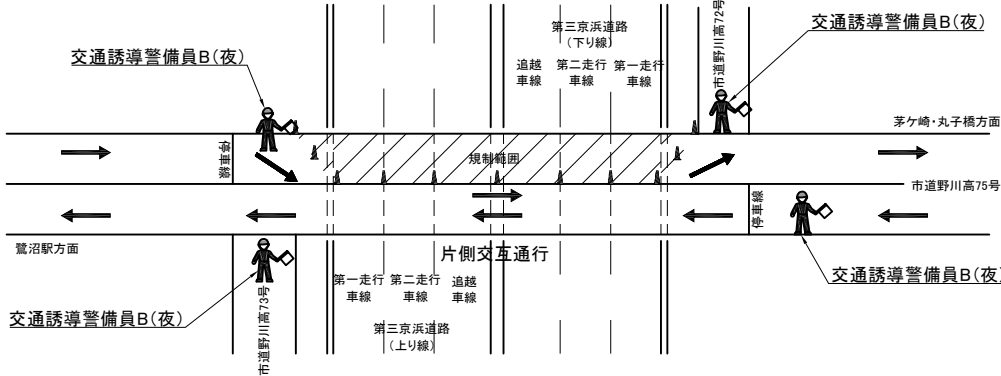


第三京浜道路 市境高架橋塗装・塗装工事			
図面の種類	市境高架橋 一般図(4)		
縮尺	図示	図面番号	/
設計会社名			
施工会社名			
事務所名	東日本高速道路株式会社 関東支社 京浜管理事務所		

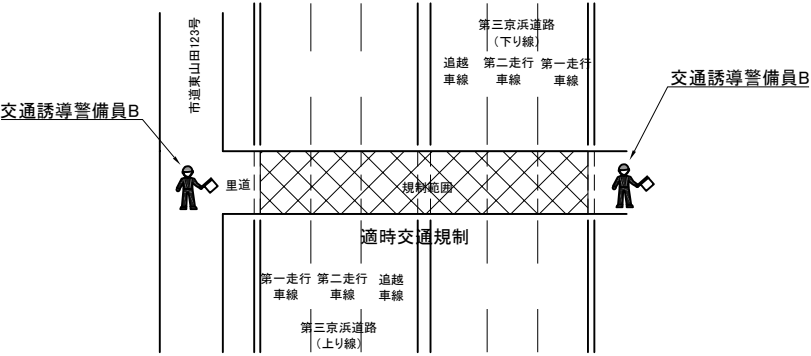
①市道野川高72号 交差部（上り線・下り線 A1～P1）施工時



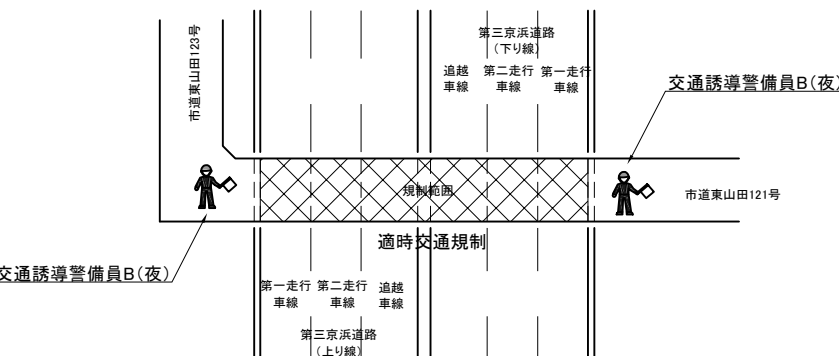
②市道野川高75号 交差部（上り線・下り線 P1～P2）施工時



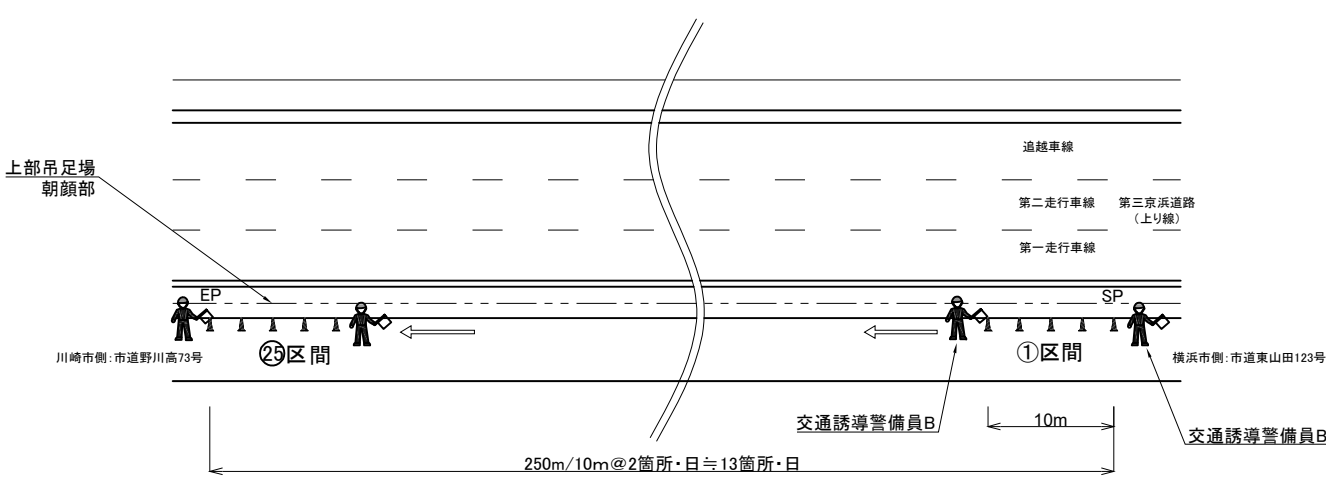
③里道 交差部（上り線・下り線 P8～P9）施工時




④市道東山田121号 交差部（上り線・下り線 P11～A2）施工時





⑤市道野川高73号、市道東山田123号直線部（上り線・下り線P1～P11）足場側面部施工時



凡 例

 : 交通誘導警備員B・B(夜)

 : 片側交互通行

 : 適時交通規制

交通保安要員 数量表

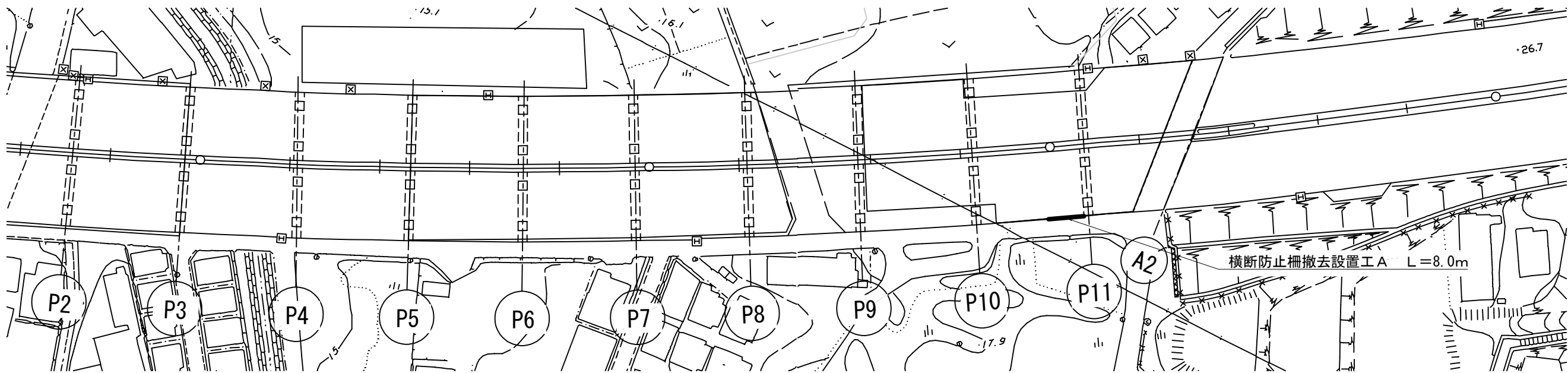
1 式

番号	項 目	規制回数	必要人数	単位	合計	備考
①	交通誘導警備員 B	4	2	人・日	8	
②	交通誘導警備員 B（夜）	4	5	人・日	20	交替要員含む
③	交通誘導警備員 B	4	2	人・日	8	
④	交通誘導警備員 B（夜）	4	3	人・日	12	交替要員含む
⑤	交通誘導警備員 B	26	2	人・日	52	

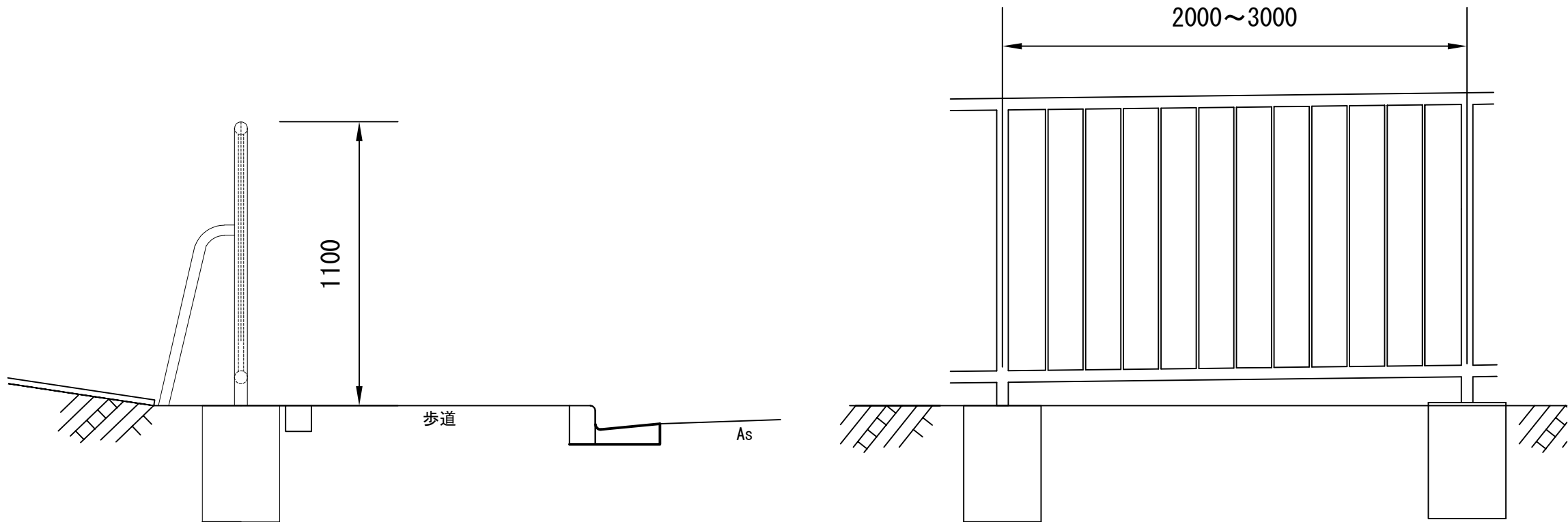
第三京浜道路 市境高架橋 塗装・塗装工事			
図面の種類	市境高架橋 交通保安要員配置図		
縮 尺	—	図面番号	/
設計会社名			
施工会社名			
事務所名	東日本高速道路株式会社 関東支社 京浜管理事務所		

市境高架橋 横断防止柵撤去設置工

平面図



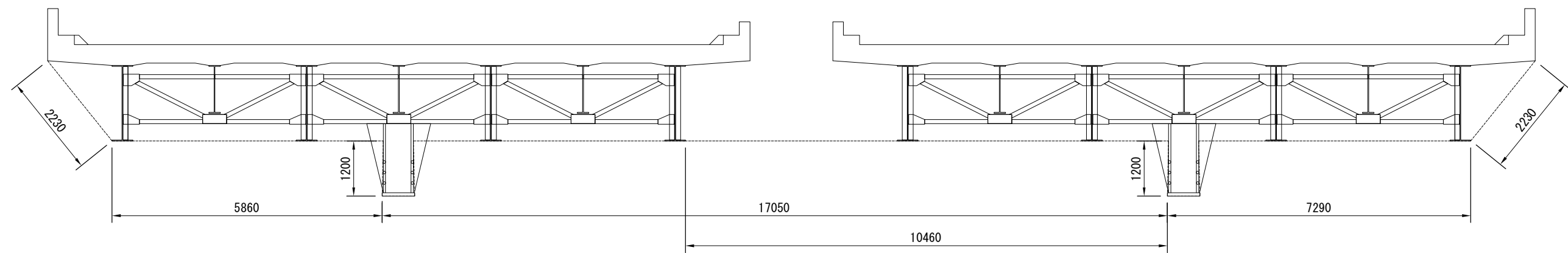
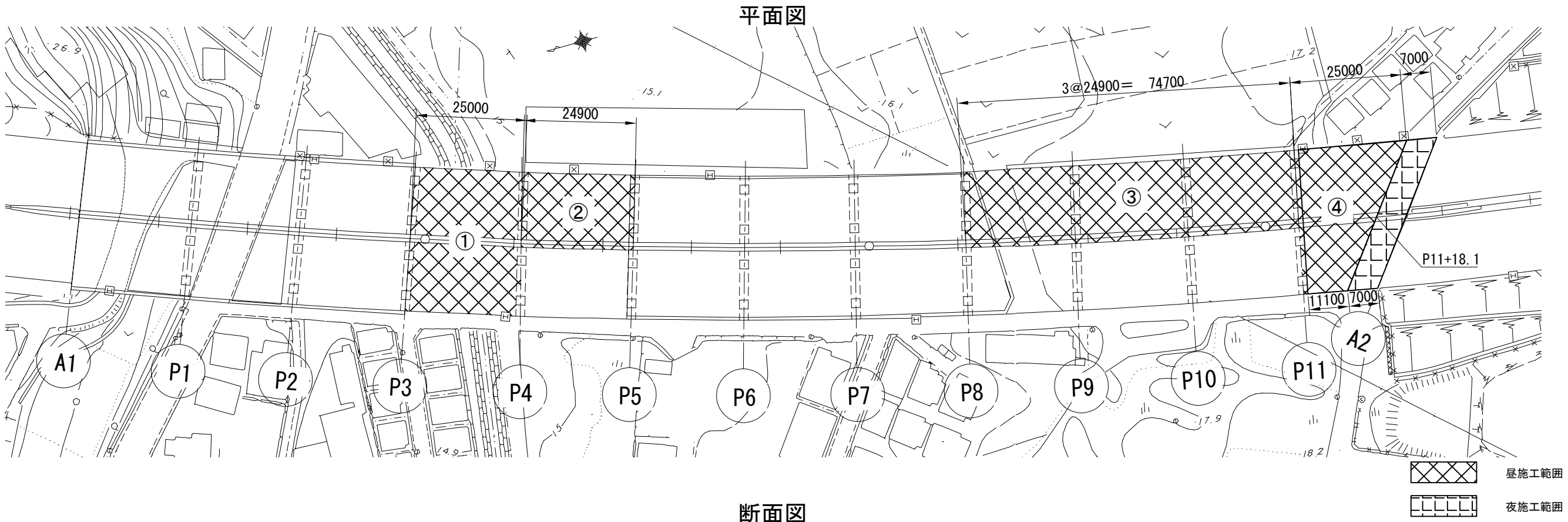
横断防止柵 詳細図



横断防止柵撤去設置工 数量表

項 目	数量	単位	規格・仕様	摘 要
横断防止柵撤去設置工 A	8.0	m		
横断防止柵撤去設置	8.0	m	H=1.1m	横浜市型

第三京浜道路 市境高架橋塗替塗装工事			
図面の種類	市境高架橋 横断防止柵撤去設置工		
縮 尺	—	図面番号	/
設計会社名			
施工会社名			
事務所名	東日本高速道路株式会社 関東支社 京浜管理事務所		



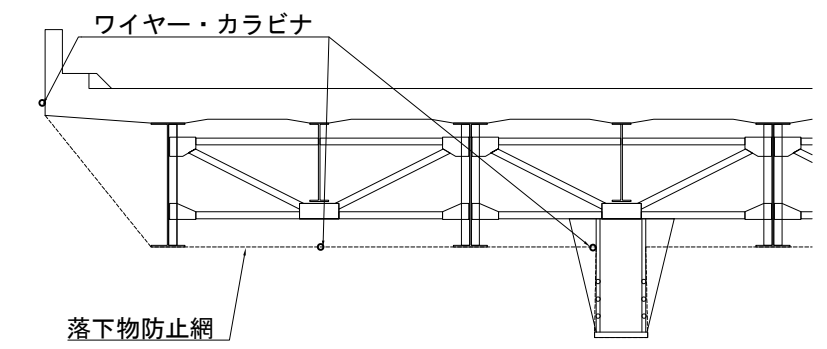
落下物防止網撤去設置工 A 数量表

項 目	数量	単位	規格・仕様	摘 要
落下物防止網 撤去設置工 A	3927.9	m <sup>2</sup>		
落下物防止網撤去設置①	986.5	m <sup>2</sup>	(2.23+5.86+1.2@4+17.05+7.29+2.23) × 25.0	P3-P4 上下線
落下物防止網撤去設置②	557.3	m <sup>2</sup>	(10.46+7.29+2.23+1.2@2) × 24.9	P4-P5 下り線のみ
落下物防止網撤去設置③	1671.8	m <sup>2</sup>	(10.46+7.29+2.23+1.2@2) × 74.7	P8-P11 下り線のみ
落下物防止網撤去設置④	712.3	m <sup>2</sup>	(2.23+5.86+1.2@4+17.05+7.29+2.23) × (25.0+11.1)/2	P11-P11+18.1 上下線

落下物防止網撤去設置工 A (夜) 数量表

項 目	数量	単位	規格・仕様	摘 要
落下物防止網 撤去設置工 A (夜)	276.2	m <sup>2</sup>		
落下物防止網撤去設置	276.2	m <sup>2</sup>	(2.23+5.86+1.2@4+17.05+7.29+2.23) × 7.0	P11+18.1-A2 上下線

取付詳細図(参考)

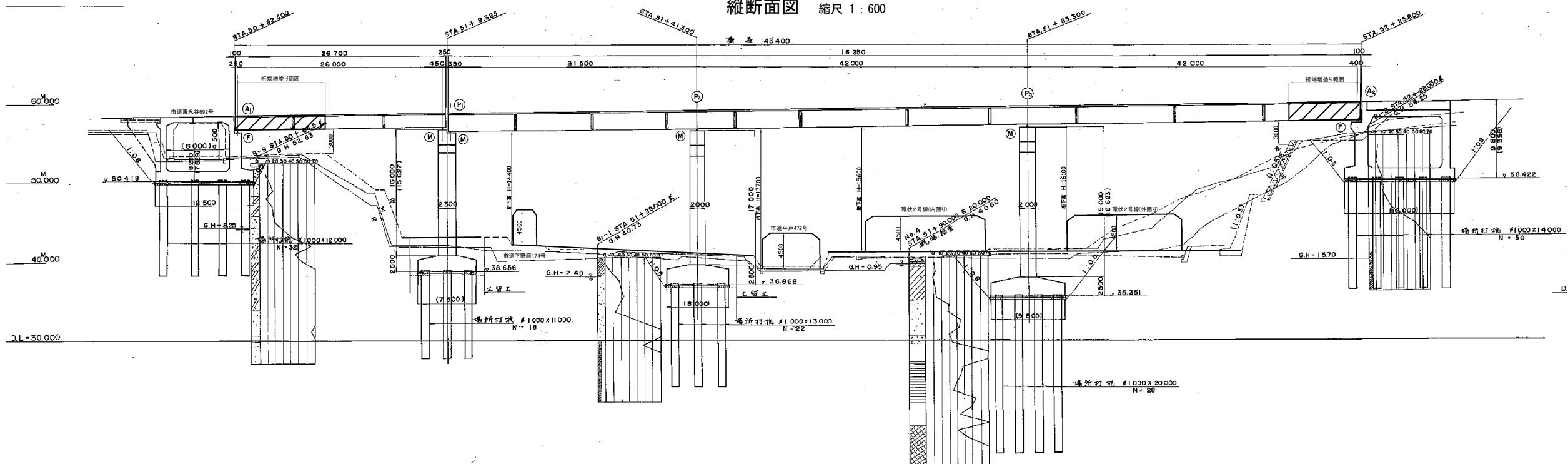


第三京浜道路 市境高架橋塗装工事			
図面の種類	市境高架橋 落下物防止網撤去設置工		
縮 尺	—	図面番号	/
設計会社名			
施工会社名			
事務所名	東日本高速道路株式会社 関東支社 京浜管理事務所		

永作高架橋

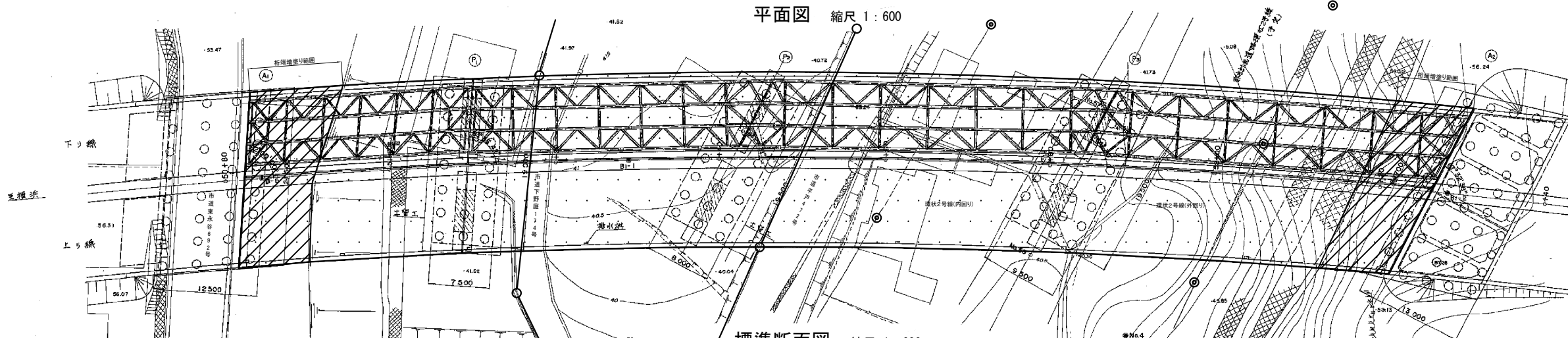
永作高架橋 一般図(1)

縦断面図 縮尺 1 : 600

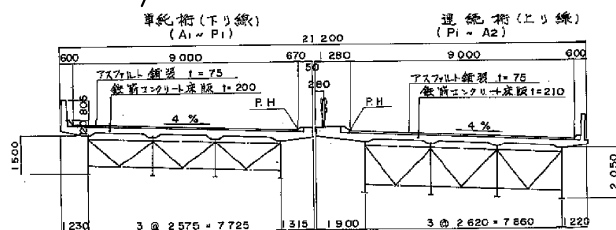


計画高	58.275	58.329	58.414	58.429	58.565	58.655	58.772	58.840	58.974	59.013	59.708	59.842	60.010
地盤高	59.34	58.45	58.000	58.400	58.59	58.325	41.01	40.67	41.54	41.54	44.50	45.13	46.010
追加距離	50.40000	50.63739	50.90000	50.982400	51.00000	51.05325	51.075	51.10000	51.15000	51.18000	51.20000	51.22000	51.25000
単距離				2.400	17.000	0.325	10.575	20.000	1.300	20.000	3.300	20.000	3.800
測点	STA. 50 KE 50-1 STA. 50+ 50.63739		+80	+82.400	STA. 51	+	+20	+40	+80	+80	+	+20	+25.800
平面曲線	R・800 L・353.962												
横断可配摺付図													

平面図 縮尺 1 : 600



標準断面図 縮尺 1 : 600



- 塗替対象範囲
- 桁端増し塗り範囲

- 電柱
- ◎ 街路灯
- 電線・支線

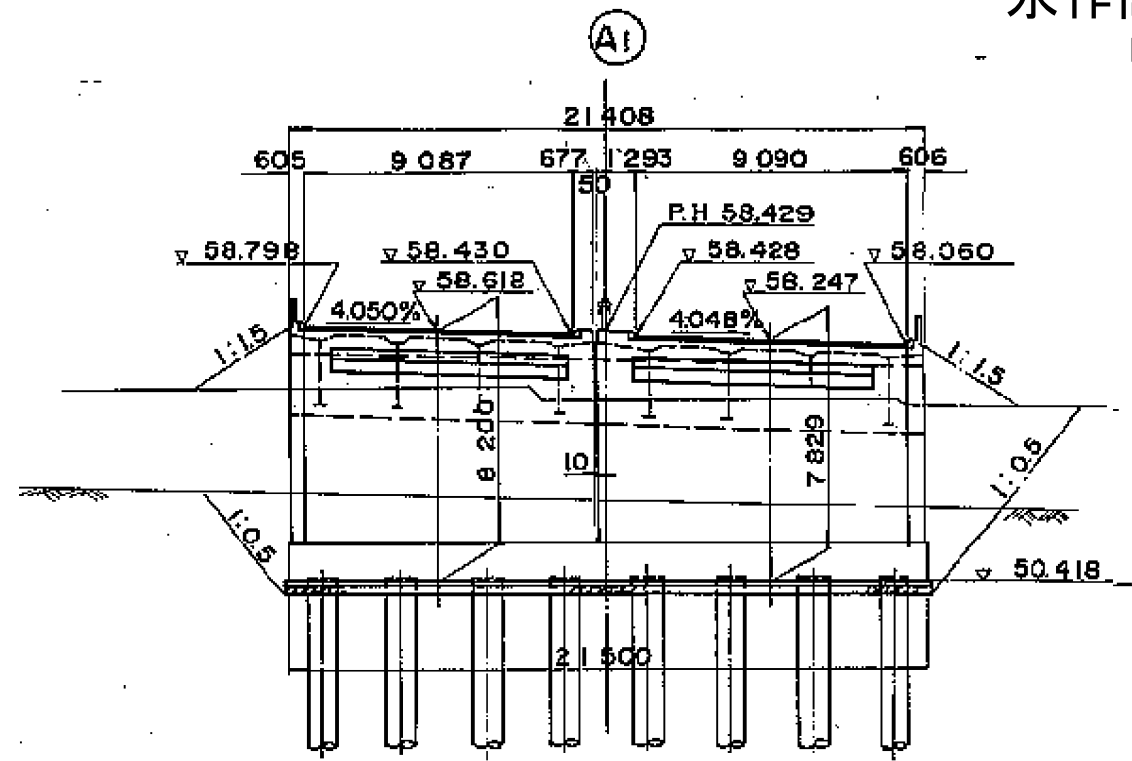
第三京浜道路 市境高架橋塗替塗装工事			
図面の種類	永作高架橋 一般図(1)		
縮尺	1 : 600	図面番号	/
設計会社名			
施工会社名			
事務所名	東日本高速道路株式会社 関東支社 京浜管理事務所		



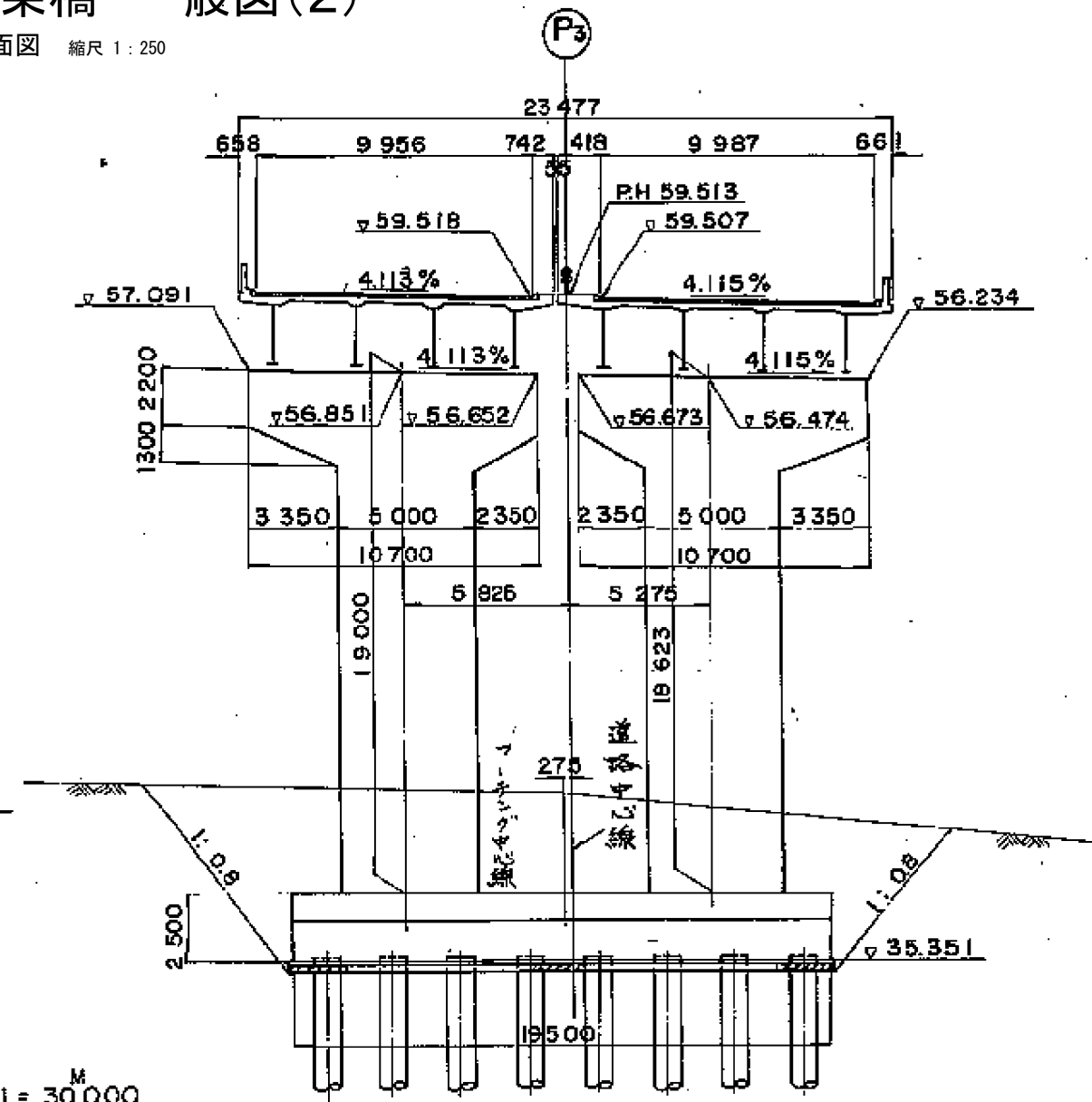
# 永作高架橋 一般図(2)

断面図 縮尺 1:250

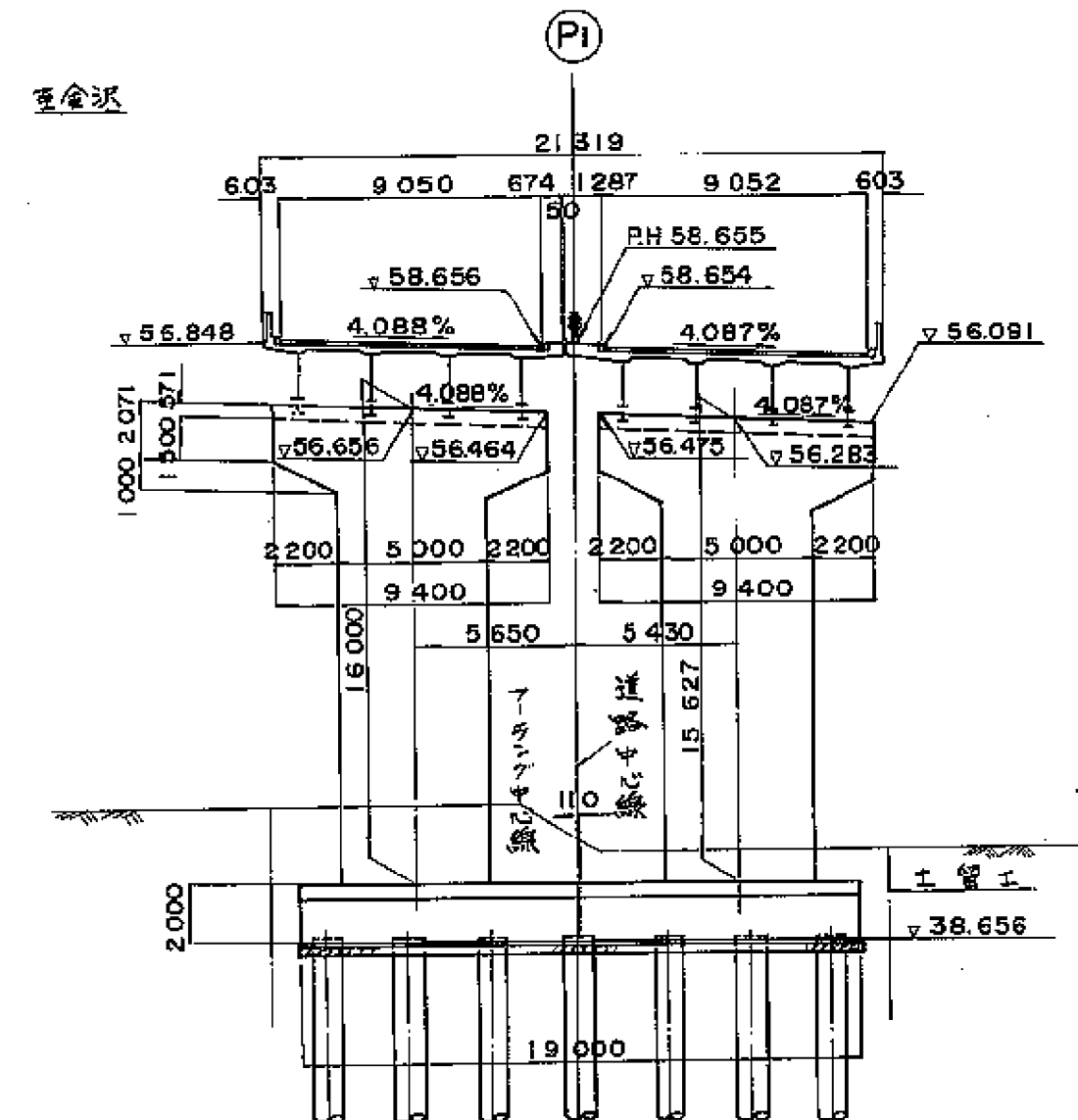
16 / 18



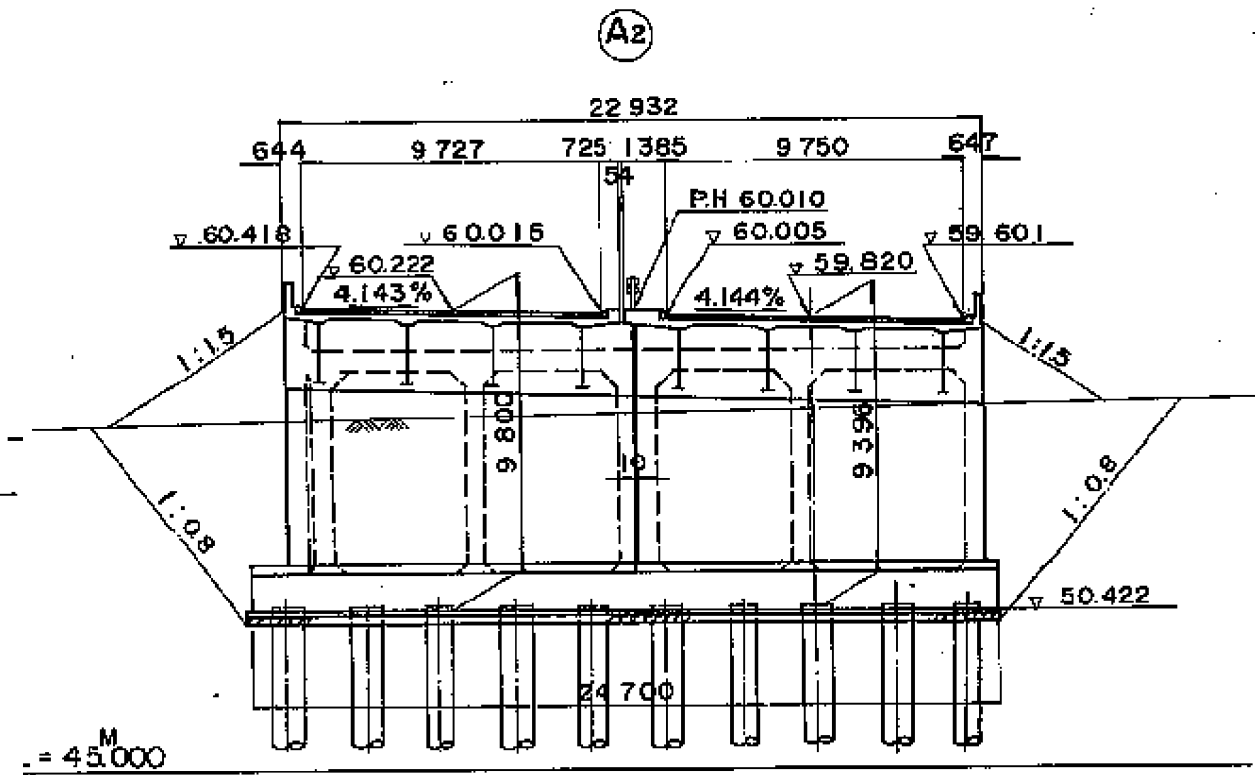
L = 40.000



D.L = 30.000

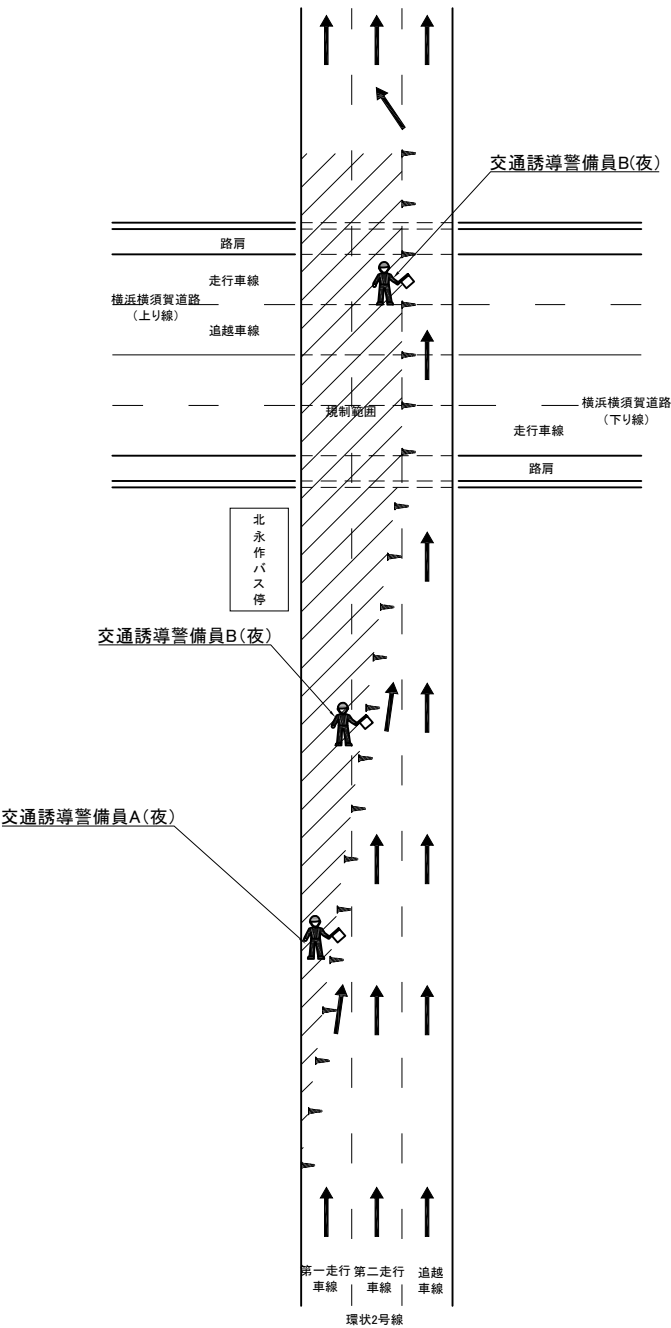


L = 45.000



第三京浜道路 市境高架橋塗装工事			
図面の種類	永作高架橋 一般図(2)		
縮 尺	1:250	図面番号	/
設計会社名			
施工会社名			
事務所名	東日本高速道路株式会社 関東支社 京浜管理事務所		

①環状2号線(内回り・外回り) 交差部（P2～P3、P3～A2）施工時



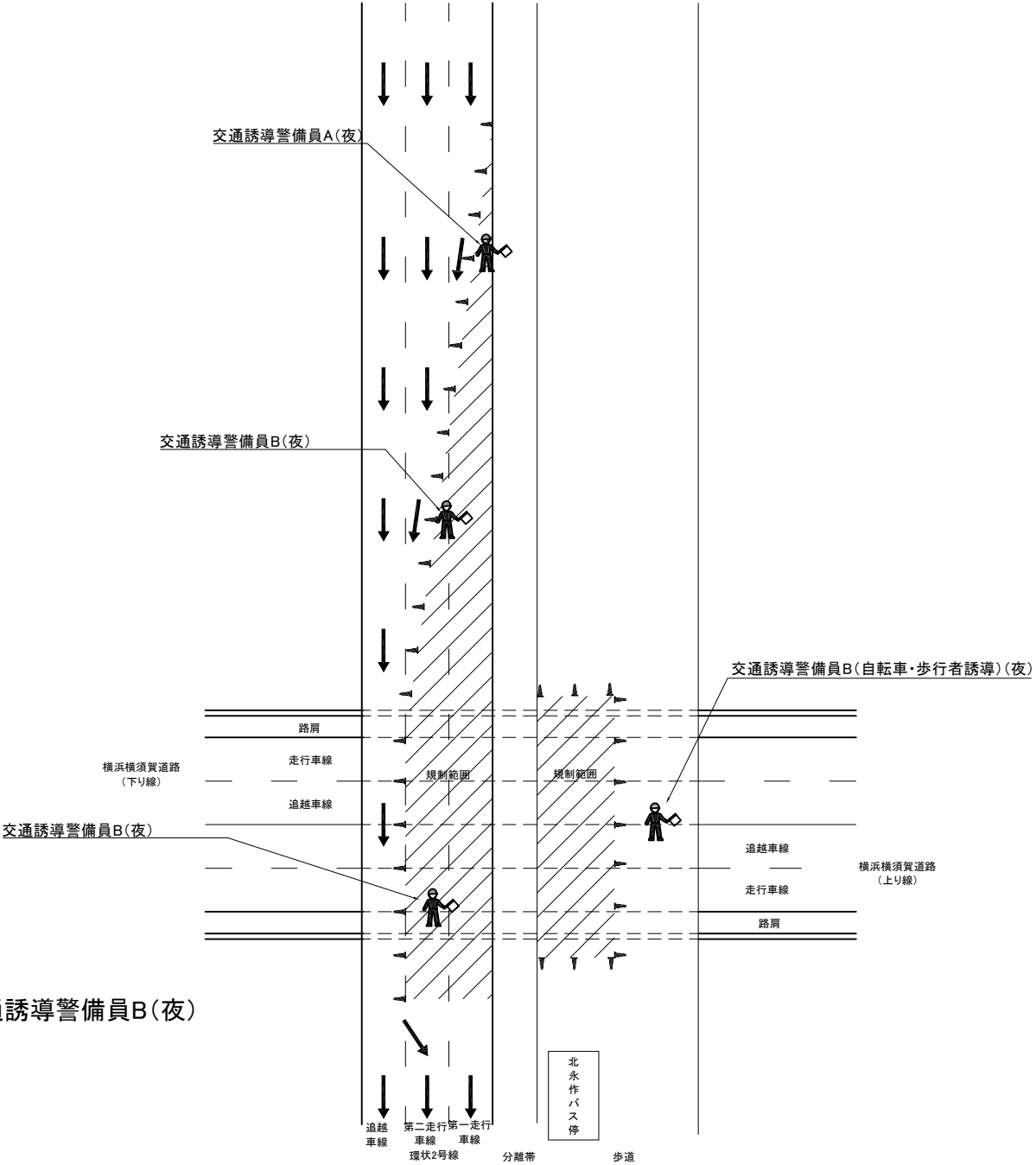
凡 例

: 交通誘導警備員A(夜)・交通誘導警備員B(夜)

: 規制範囲

交通保安要員 数量表		(車道部上空施工時)			1式	
番号	項 目	規制回数	必要人数	単位	数量	備考
①	交通誘導警備員 A（夜）	17	1	人・日	17	
	交通誘導警備員 B（夜）	17	3	人・日	51	交替要員含む

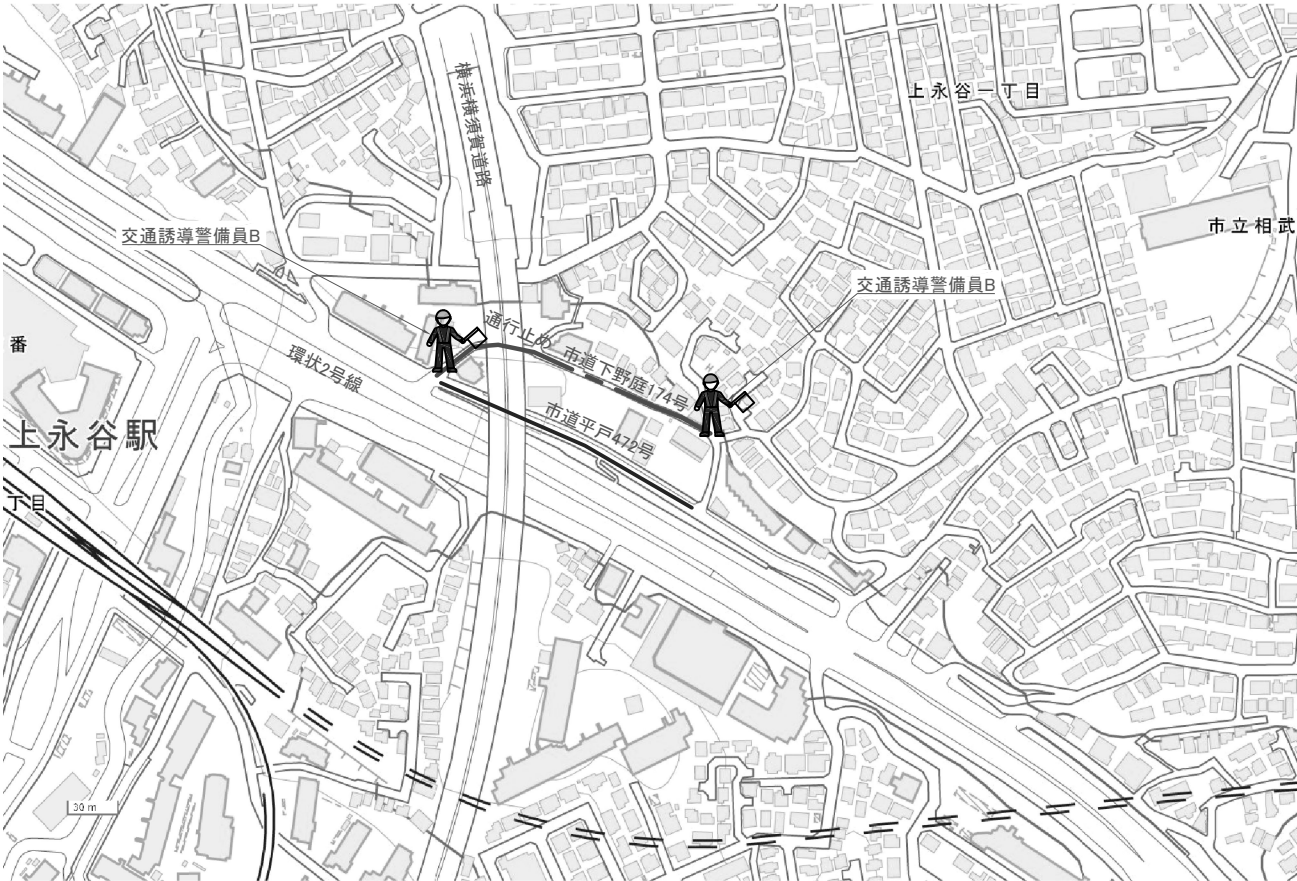
②環状2号線(外回り) 交差部（歩道部）施工時



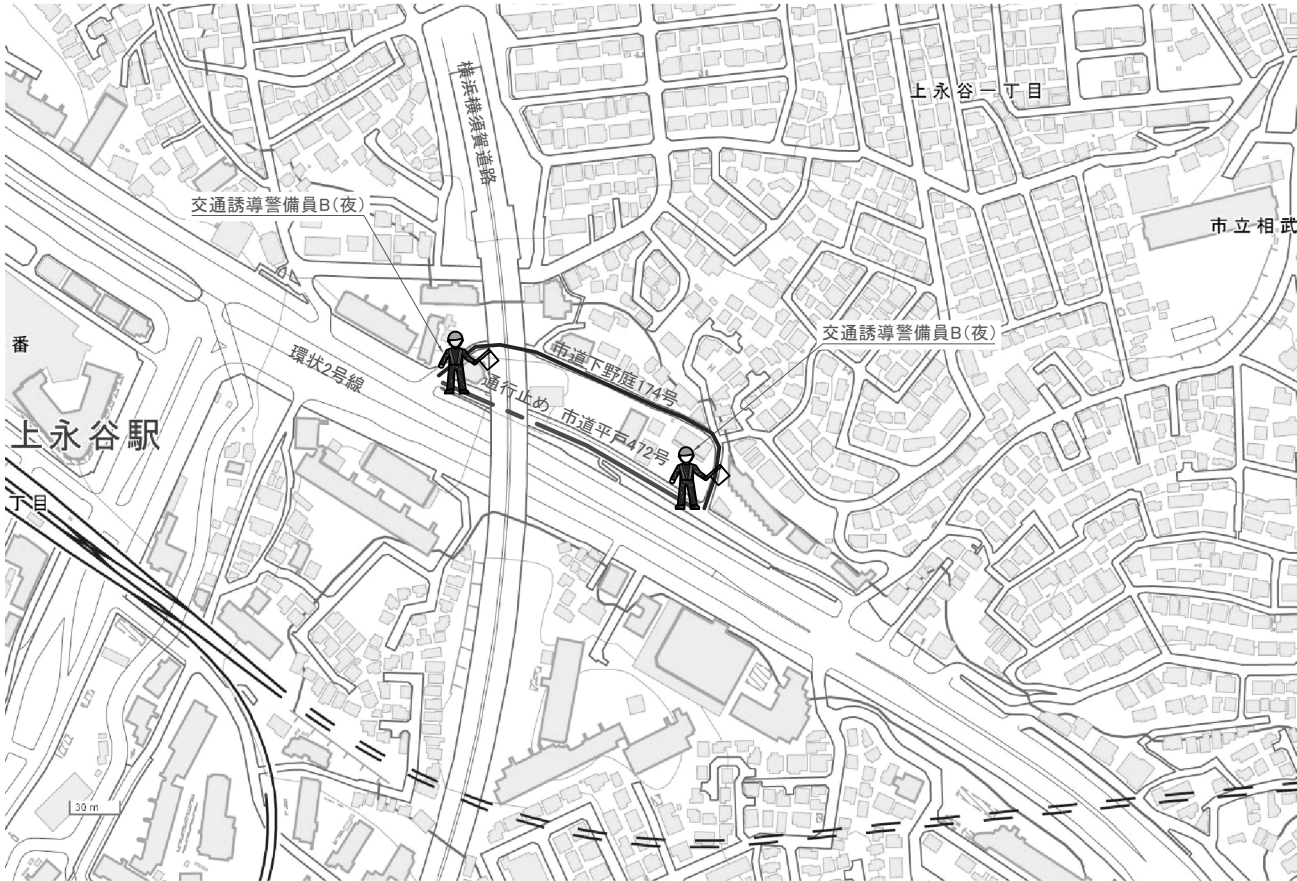
交通保安要員 数量表		(歩道部上空施工時)			1式	
番号	項 目	規制回数	必要人数	単位	数量	備考
②	交通誘導警備員 A（夜）	8	1	人・日	8	
	交通誘導警備員 B（夜）	8	4	人・日	32	交替要員含む

第三京浜道路 市境高架橋塗装工事			
図面の種類	永作高架橋 交通保安要員配置図（１）		
縮 尺	—	図面番号	/
設計会社名			
施工会社名			
事務所名	東日本高速道路株式会社 関東支社 京浜管理事務所		


③市道下野庭174号（上り線・下り線P1～P2）施工時



④市道平戸472号（上り線・下り線P2～P3）施工時



凡 例

 :交通誘導警備員B・B(夜)

--- :通行止め箇所

—— :迂回路

交通保安要員 数量表 1式

番号	項 目	規制回数	必要人数	単位	数量	備考
③	交通誘導警備員B	2	3	人・日	6	交替要員含む
④	交通誘導警備員B(夜)	5	3	人・日	15	交替要員含む

第三京浜道路 市境高架橋塗装工事			
図面の種類	永作高架橋 交通保安要員配置図（2）		
縮 尺	—	図面番号	/
設計会社名			
施工会社名			
事務所名	東日本高速道路株式会社 関東支社 京浜管理事務所		